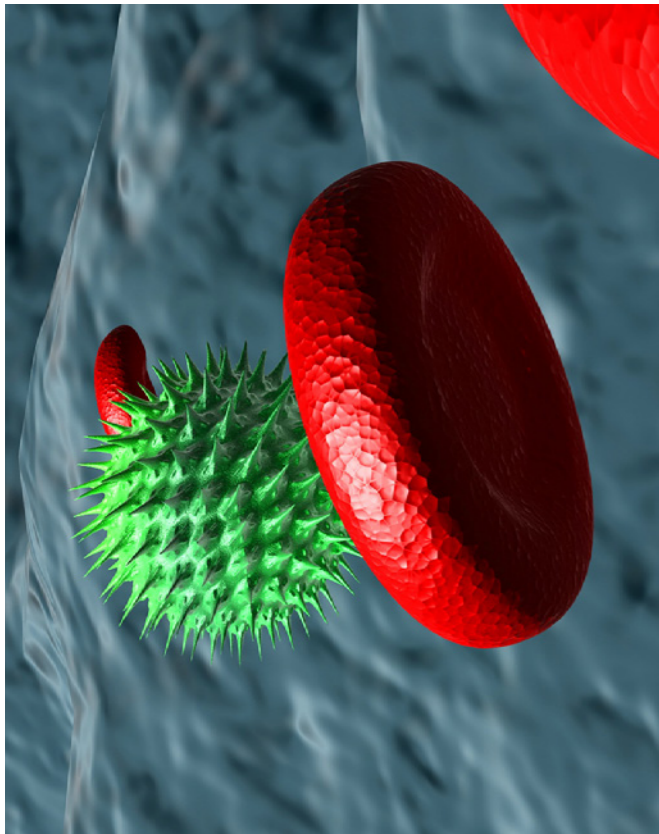


Rückantwort an:



Daran denken **nur die Wenigsten** in Deutschland.

Und wer pflegt Sie?x

Patientenverfügung

Sie haben das Recht zu entscheiden, ob und welche medizinischen Maßnahmen für Sie durchgeführt werden sollen. Wenn Sie entscheidungsfähig sind, geben Sie Ihre Zustimmung. Was passiert wenn Sie nicht mehr dazu in der Lage sind?

Betreuungsverfügung

Das Betreuungsgericht kann für Sie die gesetzlich geregelte Betreuung anordnen und einen Betreuer bestimmen. Die Anordnung erfolgt, wenn Sie körperlich, seelisch oder geistig so schwer erkrankt sind, dass Sie ihre Angelegenheiten (Vermögen, Wohnung, etc.) nicht mehr selbst regeln können.

Vorsorgevollmacht

In der Vorsorgevollmacht bestimmen Sie eine oder mehrere Personen Ihres Vertrauens, für Sie Entscheidungen zu treffen und Aufgaben zu erledigen.

Das schafft Rechtssicherheit.

Testament

Sie können exakt bestimmen, was mit Ihrem Nachlass geschehen soll und vermeiden später jahrelange Rechtsstreitigkeiten unter Ihren Angehörigen.

Allein in Deutschland sind zurzeit mehr als 2 Millionen Menschen pflegebedürftig. Davon mehr als 300.000 Menschen unter 60 Jahren – das entspricht der Einwohnerzahl von Mannheim. 2030 sollen es 3,5 Millionen Pflegebedürftige sein.

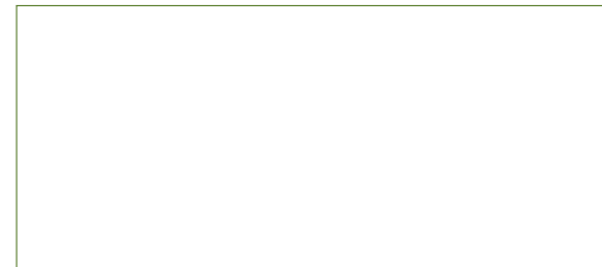
Viele Familien entscheiden sich meist dafür, Ihre Angehörigen zu Hause zu versorgen. Sie sind mit dieser Dauerbelastung (Job und Pflege) oft schnell überfordert – physisch, psychisch und auch finanziell.

Ein häuslicher Pflegedienst wird von der gesetzlichen Pflegepflichtversicherung nur zum Teil bezahlt. Bei der Unterbringung in ein Pflegeheim ist der monatliche Eigenanteil noch größer.

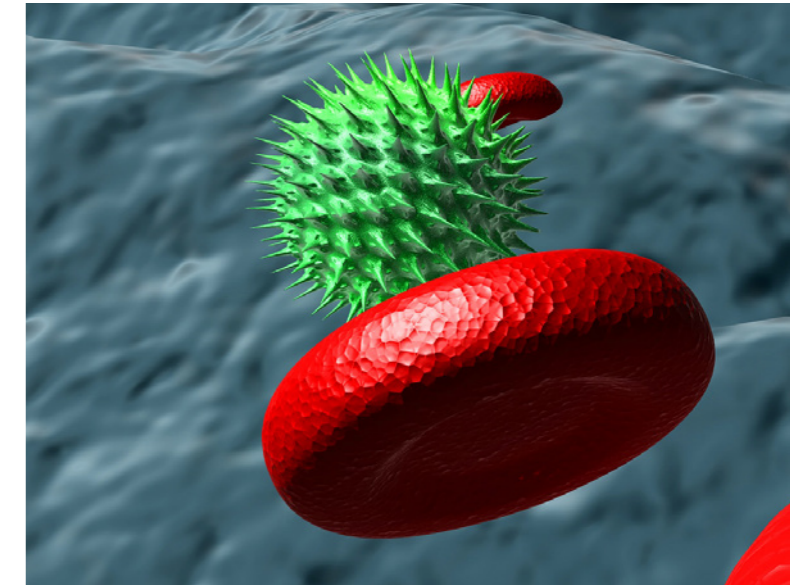
8 Jahre Pflegebedürftigkeit können eine finanzielle Belastung von 100.000 Euro oder mehr bedeuten.

Wir sind gerne für Sie da!

Eine Kooperation mit der Initiative Gesundversichert e.V



Gesundheit



Die WHO erwartet, dass bis 2030 jedes Jahr mehr als **21 Millionen Menschen** neu an **Tumoren** erkranken.

Welche Absicherung haben Sie getroffen?

Privatpatient im Krankenhaus

**Sind Sie eher der gesellige Typ?
Oder brauchen Sie in manchen Situationen
einfach mal Ruhe?**

Ihr Upgrade zum Privatpatienten garantiert Ihnen im Krankheitsfall die Unterbringung in einem Ein- oder Zweibettzimmer. Neben der notwendigen Privatsphäre erhalten Sie auch die Behandlung durch Spezialisten.

Kassenpatienten müssen im Krankenhaus eine Zuzahlung von zehn Euro pro Tag leisten - begrenzt auf maximal 28 Tage pro Kalenderjahr. Mit einem Krankenhaustagegeld können Sie das abdecken.



Privatpatient bei schweren Krankheiten

Manchmal ist es gut einen PLAN B in der Tasche zu haben.

Wird bei Ihnen eine schwere Krankheit* diagnostiziert, sind Sie ab dem Zeitpunkt der gesicherten Diagnosestellung Privatpatient – und kein Kassenpatient mehr.

Der PLAN B leistet bei folgenden schweren Krankheiten*:
Herzinfarkt, Schlaganfall, Krebs, Insulinpflichtiger Diabetes, AIDS, Leber- oder Nierenversagen mit Dialysepflicht, Aufnahme in eine Transplantationsliste, Amputation, schwere Verbrennung, Koma/ künstliches Koma, Querschnittslähmung, Pflegefall (Einstufung in Pflegestufe) schweres Schädel-Hirn-Trauma (3. Grades)

Heilpraktiker, Vorsorge und Brille

Bei chronischen Erkrankungen stößt die Schulmedizin manchmal an ihre Grenzen. Der Weg zum Heilpraktiker ist für viele eine echte Alternative – Die Kosten werden allerdings nicht von der gesetzlichen Krankenversicherung (GKV) übernommen.

Osteopathie wird von vielen Kassen nur zum Teil übernommen. 30 Euro für maximal 5 Sitzungen pro Kalenderjahr oder bis zu 6 Sitzungen aber nicht mehr als 65 Euro je Sitzung und maximal 90 Prozent Erstattung.

Durch Vorsorgeuntersuchungen lassen sich persönliche Gesundheitsrisiken früh erkennen, um die Krankheiten von morgen zu vermeiden. Der Leistungsumfang Ihrer Krankenkasse bei Vorsorgeuntersuchungen ist gesetzlich begrenzt.

Gleiches gilt für Augenlaserbehandlungen. Ein Leben ohne Brille oder Kontaktlinsen müssen Sie zu 100 % selbst finanzieren. Und auch wenn Sie sich weiterhin für eine Sehhilfe entscheiden, zahlen Erwachsene diese aus der eigenen Tasche. Ein Leistungsanspruch besteht nur für Kinder und Jugendliche bis zum vollendeten 18. Lebensjahr sowie für schwer sehbehinderte Menschen.

Auslandsreisen

Ob für einen längeren Urlaub, für Geschäftsreisen, oder für einen Kurz-Tripp: Schützen Sie sich vor unerwarteten Kosten.

Leistungsbeispiel: Mann 46 Jahre stürzt in den USA aus 7 Meter Höhe auf einen Felsen. Wochenlange intensivmedizinische Betreuung, Schädel-OP zur Entlastung des Hirndruckes,

künstliche Beatmung	761.000€uro
Rücktransport USA – Köln/Bonn	60.000€uro
Gesamtkosten	821.000€uro

Jahresbeitrag 8,50 Euro

Quelle: R+V Krankenversicherung AG

Verdienstausfall

Nach 42 Tagen Krankschreibung stellt Ihr Arbeitgeber die Zahlung von Lohn oder Gehalt ein. Danach erhalten Sie von Ihrer Krankenkasse ein so genanntes Krankengeld, das höchstens rund 80 % Ihres Nettoeinkommens beträgt. Wegen derselben Krankheit erhalten Sie Krankengeld für maximal 78 Wochen innerhalb von drei Jahren. Miete, Autoleasing und die Lebenshaltung müssen weiter bezahlt werden. Selbständige müssen sich komplett selbst um Ihre Entgeltabsicherung kümmern.

Berufsunfähigkeit

Seit 2001 gibt es für alle, die nach dem 01.01.1961 geboren sind, nur noch eine Erwerbsminderungsrente.

Volle oder halbe Erwerbsminderungsrente

- Wer weniger als drei Stunden arbeiten kann, bekommt die volle Rente (ca. 38% von Ihrem Bruttolohn)
- Wer mindestens drei, aber weniger als sechs Stunden arbeiten kann, bekommt eine halbe Rente (ca. 19% von Ihrem Bruttolohn)

Wie sehen die Ansprüche bei Berufsanfängern, Azubis, Studenten oder Hausfrauen (-männer) aus?

Um eine Rente aufgrund verminderter Erwerbsfähigkeit zu bekommen, müssen Sie der gesetzlichen Rentenversicherung mindestens fünf Jahre angehört haben. In den letzten fünf Jahren vor dem Eintritt der Erwerbsminderung müssen mindestens 36 Monate Pflichtbeiträge vorliegen.

Wie sehen die Ansprüche bei Selbständigen aus?

Anspruch auf Erwerbsminderungsrente besteht nur, wenn folgende Voraussetzungen erfüllt werden:

- Vor dem 01.01.1984 müssen fünf Beitragsjahre liegen
- Ab dem 01.01.1984 muss jeder Monat in der gesetzlichen Rentenversicherung durchgängig versichert sein

Zähne

Eine professionelle Zahnreinigung zahlen Sie meistens komplett selbst. Wenn Sie sich nicht mit einfachen Metallkronen zufrieden haben, müssen Sie tief in die Tasche greifen. Denn bei

Ja, ich möchte für meine Gesundheit vorsorgen!

Ich möchte gerne einen Beratungstermin vereinbaren. Rufen Sie mich an.

Vorname, Name

Straße, Hausnr.

PLZ, Ort

Telefon für Rückfragen

Gebdatum

Sie können jederzeit der Nutzung Ihrer personenbezogenen Daten widersprechen.

